

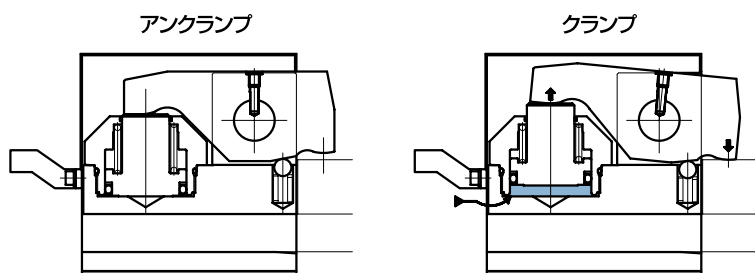
LZD 19.6kN~58.8kN



構造

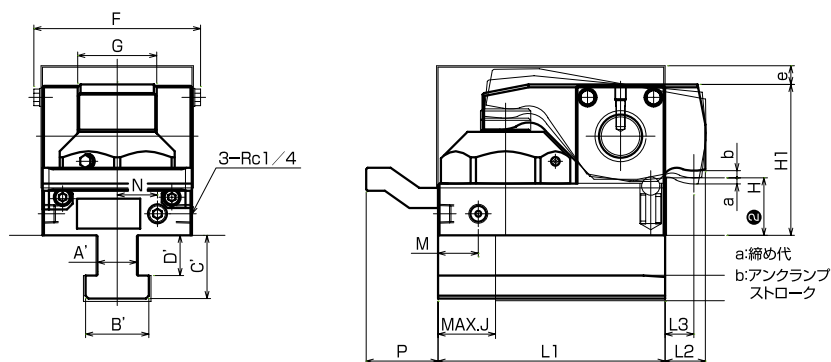
CONSTRUCTION

単動バネ復帰式のシリンダーの力でレバーを介し、金型をクランプします。



形状寸法

SHAPE AND DIMENSIONS



項目 型式	適用金型高さ H (MIN.~MAX.)	H1				a	b	e	F	G	L1	L2	L3	M	N	P	J
LZD10	40~80	H+65(40~49)	H+55(50~59)	H+45(60~80)	3	5	13	116	55	158	28	20	28	28	50	40	
LZD16	45~80	H+83(45~54)	H+73(55~64)	H+63(65~80)	3	5	14	136	60	196	30	20	30	30	50	50	
LZD25	50~80	H+102(50~59)	H+92(60~69)	H+82(70~80)	3	5	14	157	72	238	38	25	30	30	50	60	

共通仕様

SPECIFICATIONS

仕様	形式	LZD10	LZD16	LZD25
耐圧 (MPa)		36.8		
最高使用圧力 (MPa)		24.5		
クランプ力 (kN)		98	157	245
ストローク (mm)		8	8	8
締め代 (mm)		3	3	3
アンクランプストローク (mm)		5	5	5
必要油量 (ml)		41.0	66.3	102
使用温度範囲 (°C)		-5~60		
使用油		型式表示④参照		
質量注① (kg)		16	24	36
使用頻度		25回/日以下		
耐衝撃		300m/s ²		

注① L=50時の質量を表示します。

型式表示方法

TYPE DESIGNATION

LZD **①** T-**②**-**③**-**④**-A

① 呼称クランプ力

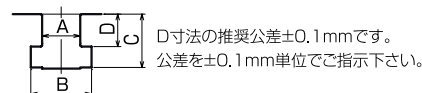
10	98.0kN
16	157.0kN
25	245.0kN

② 金型高さ:H(mm)

左図H部をご確認下さい。

③ T部形状の種別番号

メーカーサイトで決定しますので、T溝寸法をご指示ください。



④ 仕様油記号

無記号	一般油圧作動油(ISO VG32~VG56)
W	水グリコール系作動油(ISO VG32~VG56)
F	脂肪酸エステル系作動油(ISO VG46~VG56)

ダイカストマシンの金型交換に LZDシリーズのダイクランプ

金型固定ボルトの締め付け／取り外し作業を油圧クランプ化することにより、安全で快適な作業環境構築に寄与します。

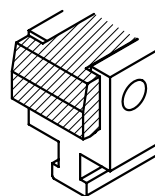
ボルトの締め付け、取り外し時間を短縮させることで、少ロット生産における段取り時間を生産時間へと転換できます。

金型取り付けプレートの標準化した上で、オートスライドタイプを導入した場合は、一人でも安全に金型交換を行えます。

●特長

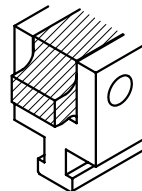
- ・離型剤による錆の発生や腐食を防止するための表面処理と、可動部への離型剤侵入防止対策を施しています。
- ・盤面の歪に対して、肉盛り修正をせずに2mmまで切削してご使用いただけます。

オプション Options



ワイドレバー

金型のU溝寸法をご指示下さい。



ポケットレバー

金型に設けられたポケットの寸法をご指示下さい。

その他のオプション(弊社にお問い合わせ下さい)

- ・T溝ロック式
- ・高温仕様

防塵カバー(SUS)

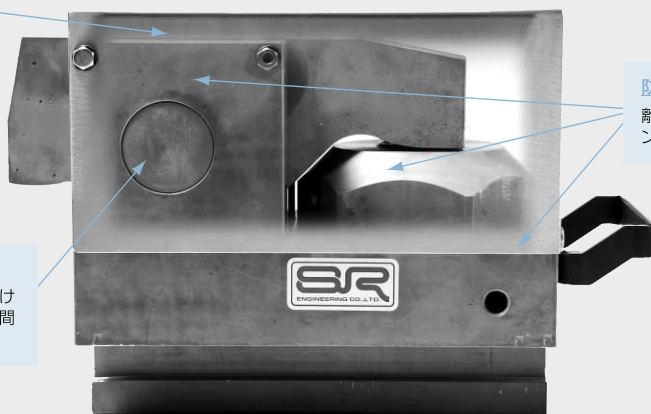
離型剤が可動部等に直接付着することを防止しています。

防錆・腐食対策

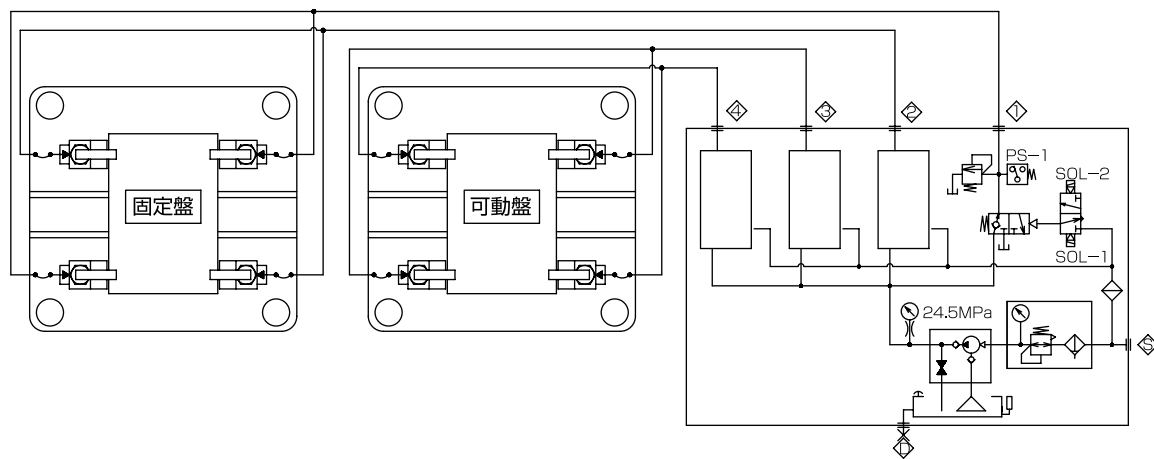
離型剤が付着する本体、レバー、シャフト、シリンダ部に特殊表面処理を施しています。

可動部離型剤侵入防止対策

レバーが動作する可動部にパッキンを設け確実にクランプ力を維持させると共に隙間に生じる腐食を防止しています。



●推奨回路構成



エスアールエンジニアリング株式会社

http://www.sr-engineering.co.jp e-mail sre@sr-engineering.co.jp

- 本社 〒651-2271 神戸市西区高塚台3丁目2番60
本社 ☎(078)991-4400(代) Fax. (078)991-4406
e-mail srke@sr-engineering.co.jp
開発部 ☎(078)991-4407(代) Fax. (078)991-4443
e-mail srgo@sr-engineering.co.jp
- 東京営業所 〒183-0005 東京都府中市若松町1丁目2-5
☎(042)369-6401(代) Fax. (042)369-6404
e-mail srte@sr-engineering.co.jp
- 中部営業所 〒471-0077 愛知県豊田市竹生町4丁目45番地
☎(0565)32-3081(代) Fax. (0565)32-3083
e-mail srce@sr-engineering.co.jp

S R ENGINEERING CO.,LTD.

http://www.sr-engineering.co.jp e-mail sre@sr-engineering.co.jp

- HEAD OFFICE 2-60, Takatsukadai 3-chome, Nishi-ku, Kobe, 651-2271 Japan
SALES:Phone. (078)991-4400 Fax. (078)991-4406
e-mail srke@sr-engineering.co.jp
DEVELOP Phone (078)991-4407 Fax. (078)991-4443
e-mail srgo@sr-engineering.co.jp
- TOKYO BRANCH 2-5, Wakamatsu-cho 1-chome, Fuchu, Tokyo, 183-0005 Japan
Phone. (042)369-6401 Fax. (042)369-6404
e-mail srte@sr-engineering.co.jp
- CHUBU BRANCH 45, Takeo-cho 4-chome, Toyota, Aichi 471-0077 Japan
Phone. (0565)32-3081 Fax.(0565)32-3083
e-mail srce@sr-engineering.co.jp

品質改良のため、予告なく仕様寸法の変更をすることがあります。ご使用前にご確認ください。

Because of improvement of product quality, the dimensions in the specification are subject to change without notice.